



# Бизнес-идея для развития туризма

Кейс





## Постановка кейса

С каждым годом набирает обороты внутренний туризм. Железнодорожный транспорт является одним из самых популярных в стране. Но в поездках по России данным видом транспорта пассажиры сталкиваются с определёнными трудностями. Ваша задача проанализировать чего не хватает пассажирам для истинно комфортного путешествия. По итогам своей работы предложите свои решения пути повышения популярности у туристов железнодорожного транспорта для совершения путешествий





# Категории пассажиров



Дети



Взрослые после 65



Родители с маленькими детьми



Взрослые до 65

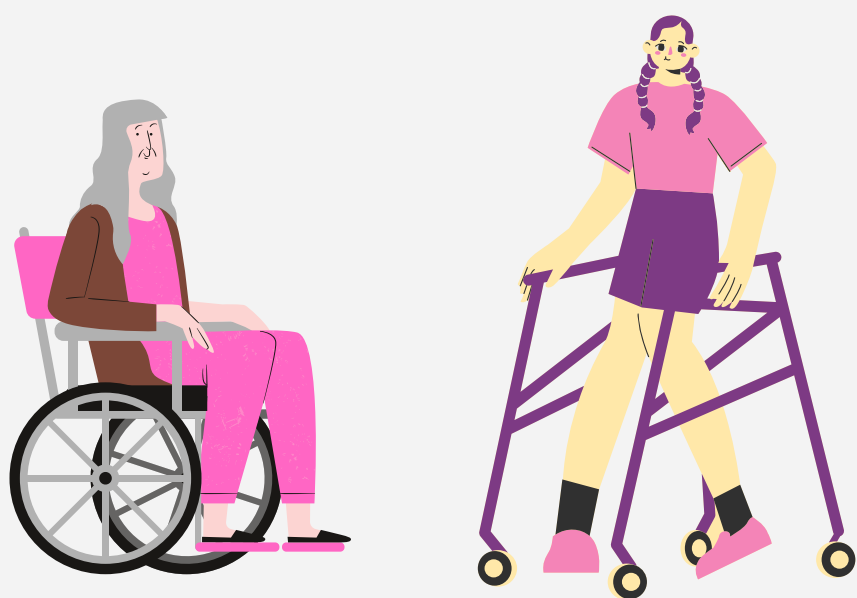




# Категории пассажиров



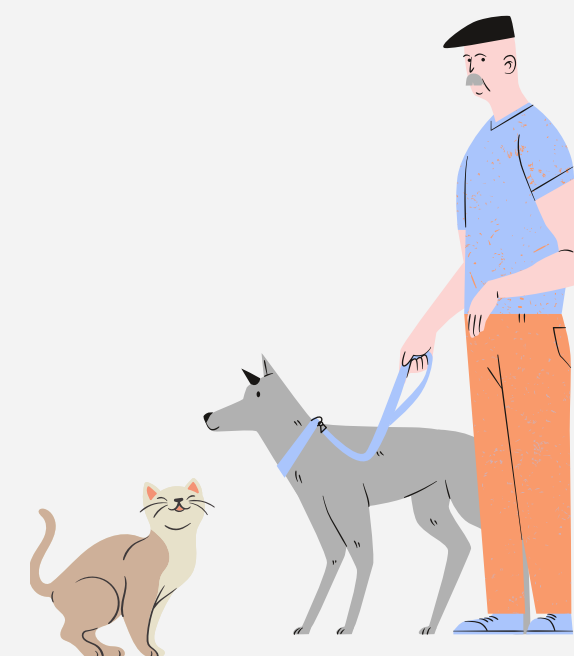
Люди с ОВЗ



Пассажиры с негабаритной ручной кладью



Пассажиры с животными





- выявить проблемные ситуации в соответствии с категорией пассажиров;
- выбрать 1-2 проблемы, которые сможет решить ваш проект;
- осуществить мозговой штурм – генерацию идей решения проблем (5-15 идей);
- выбрать идею решения проблемы оформить презентацию "Проблемная ситуация и первые шаги нашего проекта"



## Задача





**Удачи!**

В проектах  
будущее)

