

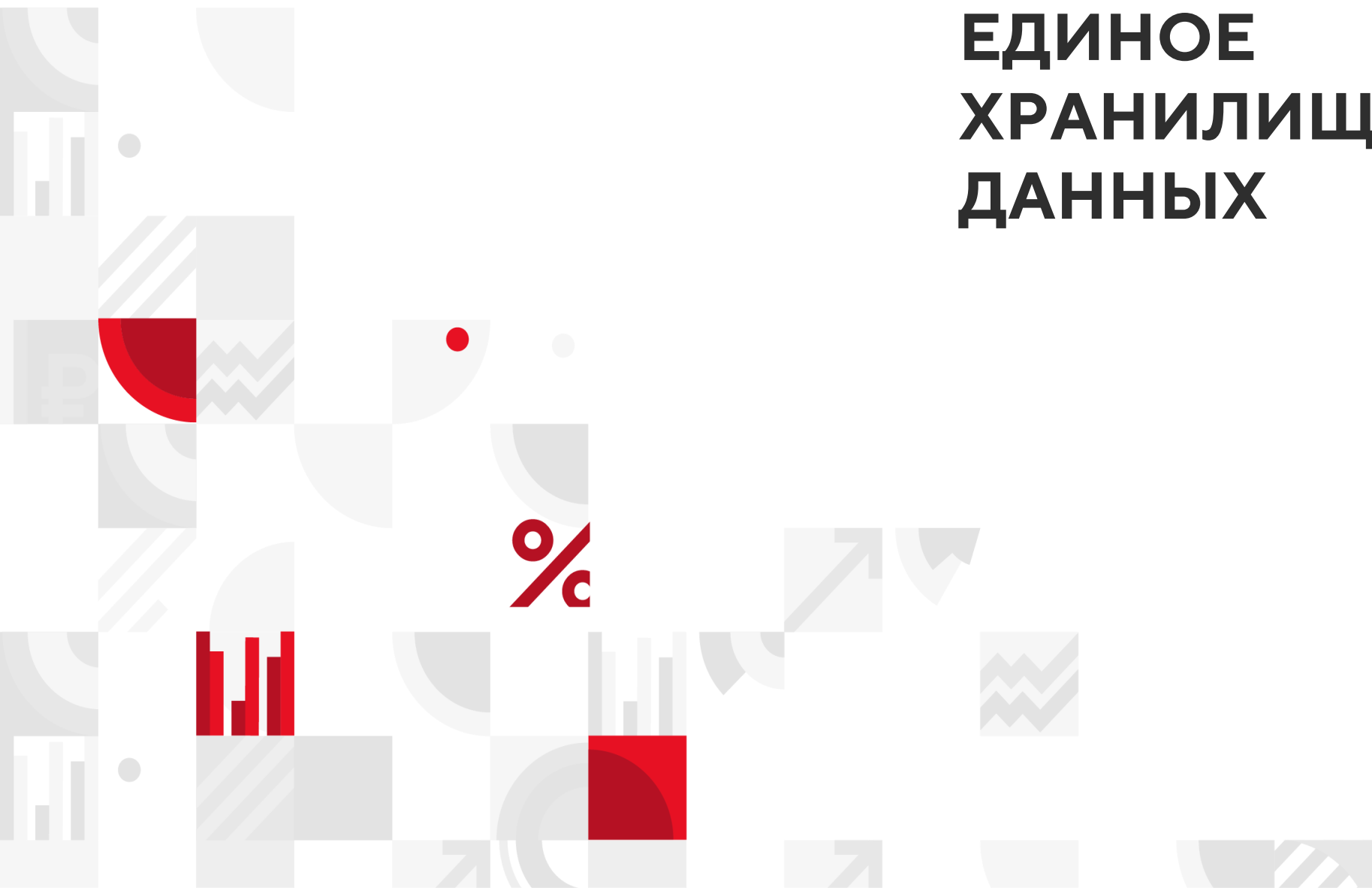


**КОМПЛЕКС ЭКОНОМИЧЕСКОЙ ПОЛИТИКИ
И ИМУЩЕСТВЕННО-ЗЕМЕЛЬНЫХ ОТНОШЕНИЙ
ПРАВИТЕЛЬСТВА МОСКВЫ**



**Аналитический центр
города Москвы**

ЕДИНОЕ ХРАНИЛИЩЕ ДАННЫХ





КОМПЛЕКС ЭКОНОМИЧЕСКОЙ ПОЛИТИКИ
И ИМУЩЕСТВЕННО-ЗЕМЕЛЬНЫХ ОТНОШЕНИЙ
ПРАВИТЕЛЬСТВА МОСКВЫ

ЕДИНОЕ ХРАНИЛИЩЕ ДАННЫХ (ЕХД)

ЕХД сокращает время на поиск и анализ официальной статистики

Мы регулярно обновляем 10 тыс. показателей и 2 млн временных рядов из 25 источников

Наши карты и графики помогают наглядно сравнивать регионы РФ

ЕХД уже пользуются аналитики Правительства Москвы,
студенты и преподаватели

Органы власти регионов РФ мало информированы о существовании ЕХД

Использование ЕХД сократит их трудозатраты на обработку статистики

Освободившееся время повысит качество анализа и принимаемых на его основе решений

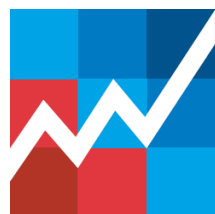
Проекту нужна информационная поддержка
для продвижения в регионы РФ



КОМПЛЕКС ЭКОНОМИЧЕСКОЙ ПОЛИТИКИ
И ИМУЩЕСТВЕННО-ЗЕМЕЛЬНЫХ ОТНОШЕНИЙ
ПРАВИТЕЛЬСТВА МОСКВЫ

Начните пользоваться ЕХД прямо сейчас
www.ehd.moscow

Для доступа в ЕХД направьте запрос по адресу:
ehd-support@develop.mos.ru



**Аналитический центр
города Москвы**

8 (495) 620-2000 доб. 15301



КОМПЛЕКС ЭКОНОМИЧЕСКОЙ ПОЛИТИКИ
И ИМУЩЕСТВЕННО-ЗЕМЕЛЬНЫХ ОТНОШЕНИЙ
ПРАВИТЕЛЬСТВА МОСКВЫ

ПРИЛОЖЕНИЕ



КОМПЛЕКС ЭКОНОМИЧЕСКОЙ ПОЛИТИКИ
И ИМУЩЕСТВЕННО-ЗЕМЕЛЬНЫХ ОТНОШЕНИЙ
ПРАВИТЕЛЬСТВА МОСКВЫ

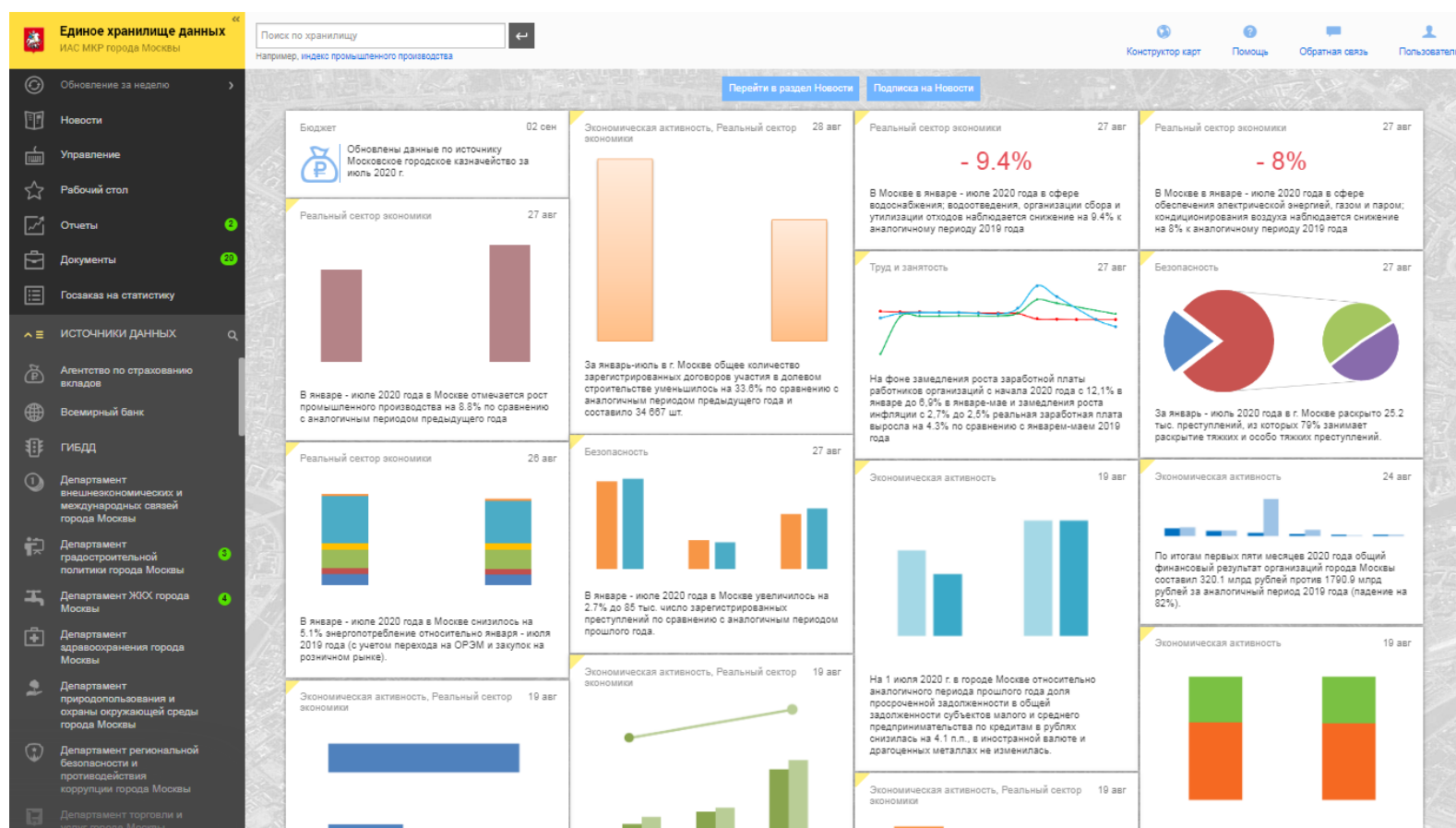
Наполнение ЕХД

Единое хранилище
данных содержит:

>25

ИСТОЧНИКОВ:

- Росстат
- Федеральная налоговая служба
- Минфин
- Казначейство
- Центральный банк
- Федеральная таможенная служба
- и др.



свыше

10 тыс.
показателей

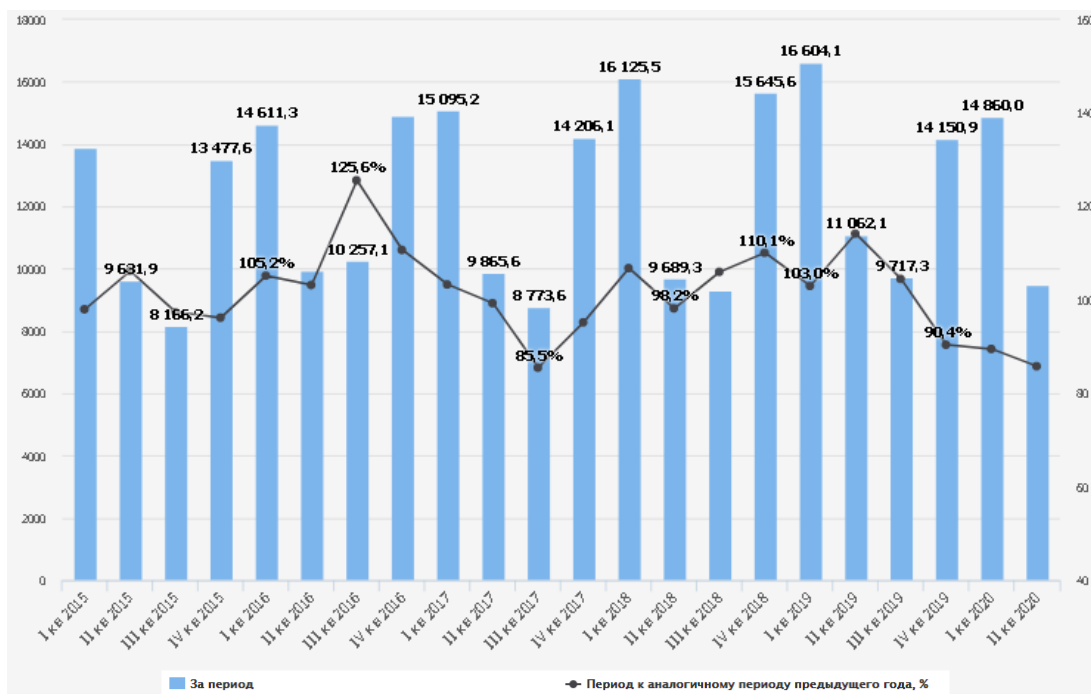
более

2 млн
временных рядов

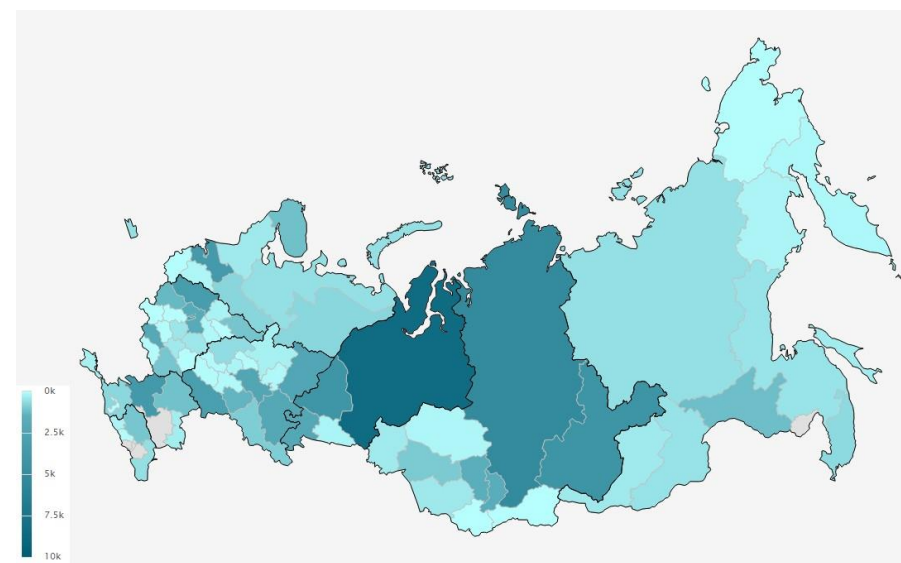


Аналитические инструменты ЕХД

- Автоматический расчет темпов роста показателей
- Гибкая настройка макета таблицы



- Отображение данных на карте мира и карте РФ в разрезе субъектов
- Построение графиков и диаграмм
- Создание собственных расчетных показателей на основе имеющихся в ЕХД рядов данных





Работа в ЕХД

Каждому пользователю ЕХД предлагает:

- Возможность работать с данными из различных источников в едином интерфейсе
- Наглядное сопоставление данных в региональном разрезе
- Доступ к длинным временным рядам для анализа и прогнозирования
- Персональный рабочий стол и уведомления об обновлении данных
- Консультационную поддержку по работе системы и вопросам методологии

Вы можете работать с данными в интерфейсе ЕХД или воспользоваться API ЕХД, чтобы интегрировать данные в свои информационные системы