

Social issue is just a

**World
AI & Data
Challenge**

**МЕЖДУНАРОДНЫЙ КОНКУРС
ПО РЕШЕНИЮ ГЛОБАЛЬНЫХ
СОЦИАЛЬНЫХ ЗАДАЧ И ВНЕДРЕНИЮ ИХ
РЕШЕНИЙ ПРИ ПОДДЕРЖКЕ
МЕЖДУНАРОДНЫХ ЭКСПЕРТОВ**

WORLD **AI&DATA** CHALLENGE

ЦЕЛИ



Объединение государств, сообществ, владельцев данных, IT- и Data-специалистов с целью внедрения изменений в мире



Решение глобальных социально-экономических задач с применением **AI&DATA**



Практическое развитие компетенций в государственных органах по управлению, основанному на данных, компетенций в области **AI&DATA** среди data-сообщества

ЭКОСИСТЕМА АСИ В РАМКАХ ПРОЕКТА

>140 вузов
партнеров

Партнеры из таких
крупных компаний, как
**Мегафон, Яндекс, МТС,
Сбербанк, Microsoft,
Билайн, АФК Система,
Акронис Инфозащита
Промсвязьбанк** и др.

>100 цифровых
решений для
внедрения
>20 решений
на открытом коде
с предобученными
моделями

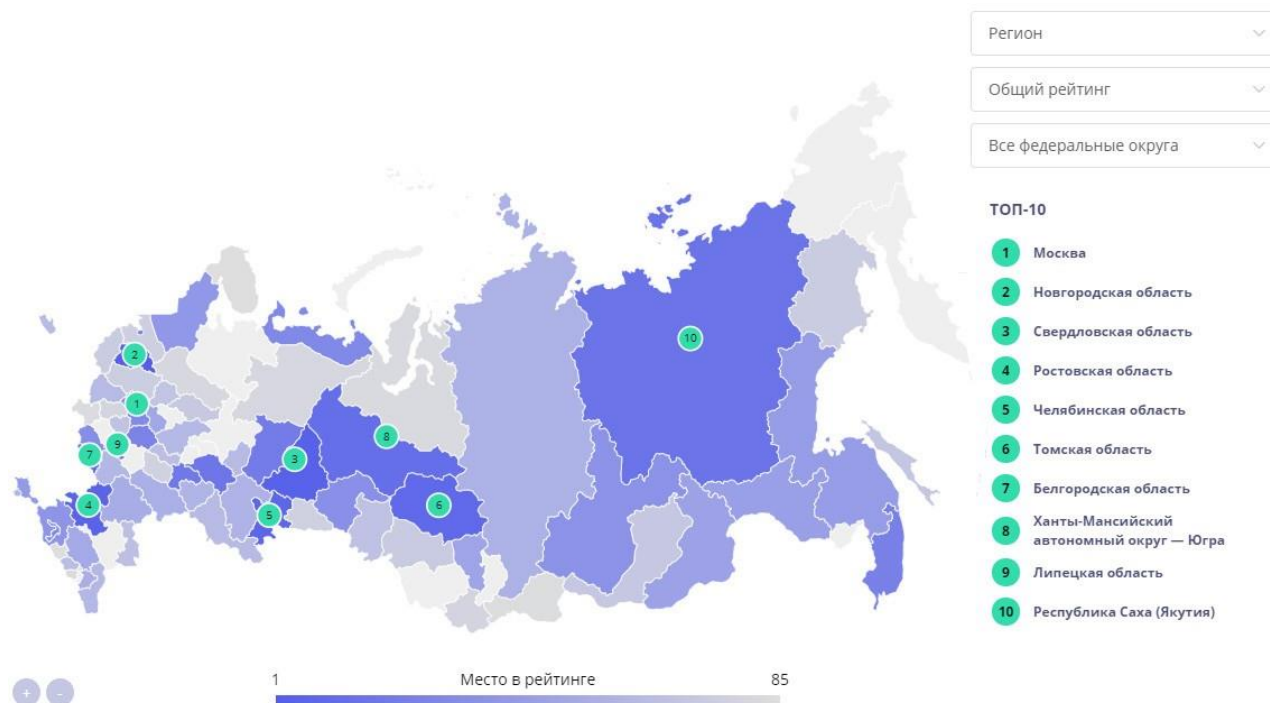
>600
общественных
представителей
АСИ в 85
регионах

>200
экспертов
в области
AI&Data, в том числе
международные

110 Точек Кипения
по стране
>1 700 000
пользователей
общесетевой
системы Leader-ID

ОПЫТ В РАМКАХ ПРОЕКТА

Data Регионы по внедрению цифровых решений и развитию IT- и Data-сообщества



>8 000 участников
В проекте

>6500 IT- и Data-специалистов

>100 решений
представлены
для внедрения в регионах

>20 решений
на открытом коде

>82 региона России и 26 стран
задействовано в проекте

Тиражирование цифровых решений в **25 регионах** России и Узбекистане

РЕГИОНАМ, ВУЗАМ, СООБЩЕСТВАМ:

- Поставить наиболее значимые задачи и подкрепить данными на **WORLD AI&DATA CHALLENGE** для решения их data-сообществом
- Присоединиться к имеющимся задачам и обогатить их своими данными
- Внедрить наилучшие решения, поделиться опытом со всем миром

КОРПОРАЦИЯМ:

- Предложить задачи с данными, которые вам кажутся наиболее значимыми, если такие имеются
- Предложить профильных экспертов от своей корпорации в экспертный совет **WORLD AI&DATA CHALLENGE**
- Поддержать и использовать решения

DATA-СООБЩЕСТВУ:

- Принять вызов и решить социально-экономические задачи стран и сообществ на основе **AI&DATA**
- Если ваше решение будет признано лучшим экспертами, быть готовым его внедрить внутри страны или за рубежом

ЧТО ДАСТ УЧАСТИЕ В WORLD AI&DATA CHALLENGE:

- Кооперация стран и сообществ для решения социально-экономических задач
- Готовые решения на открытом коде, оцененные международными экспертами для внедрения
- Формирование стандартов данных и требований к их разметке
- Развитие управления, основанного на данных за счет реального внедрения решений и при поддержке экспертов
- Масштабирование лучших внедрений внутри страны

- Готовые решения на открытом коде могут быть интересны для доработки и встраивания в собственные и внешние бизнес-процессы
- Развитие data-сообщества – это ваш кадровый ресурс
- Развитие интереса государств к данным – расширение возможностей рынка данных

- Прокачать компетенции на решении задач и данных разных стран
- Работа с российскими и международными экспертами в Ai&Data
- Внедрение решения в одной из стран и формирование портфолио международных проектов
- Денежный приз
- Обмен опытом с data-сообществом других стран
- Возможность заявить о своих навыках миру для встраивания дальнейшего сотрудничества

WORLD AI&DATA CHALLENGE 2021

1 этап

Конкурс задач

Страны, регионы, сообщества, вузы, владельцы данных

- 1 апреля – 30 мая**
Сбор задач с min набором собственных данных и гипотезами для обогащения
- май**
Акселератор задач
- май – июнь**
Отбор задач экспертами

2 этап

Конкурс решений

Представители data-сообщества, регионы с фрагментами кода на валидацию

- июнь – август**
Решение задач
Российские и международные Data-хакатоны
- август – сентябрь**
Мастерская решений (Образовательные мероприятия с командами и с их решениями по ML, UX/UI, Data Science, архитектура решений)
- сентябрь – октябрь**
Отбор решений

3 этап

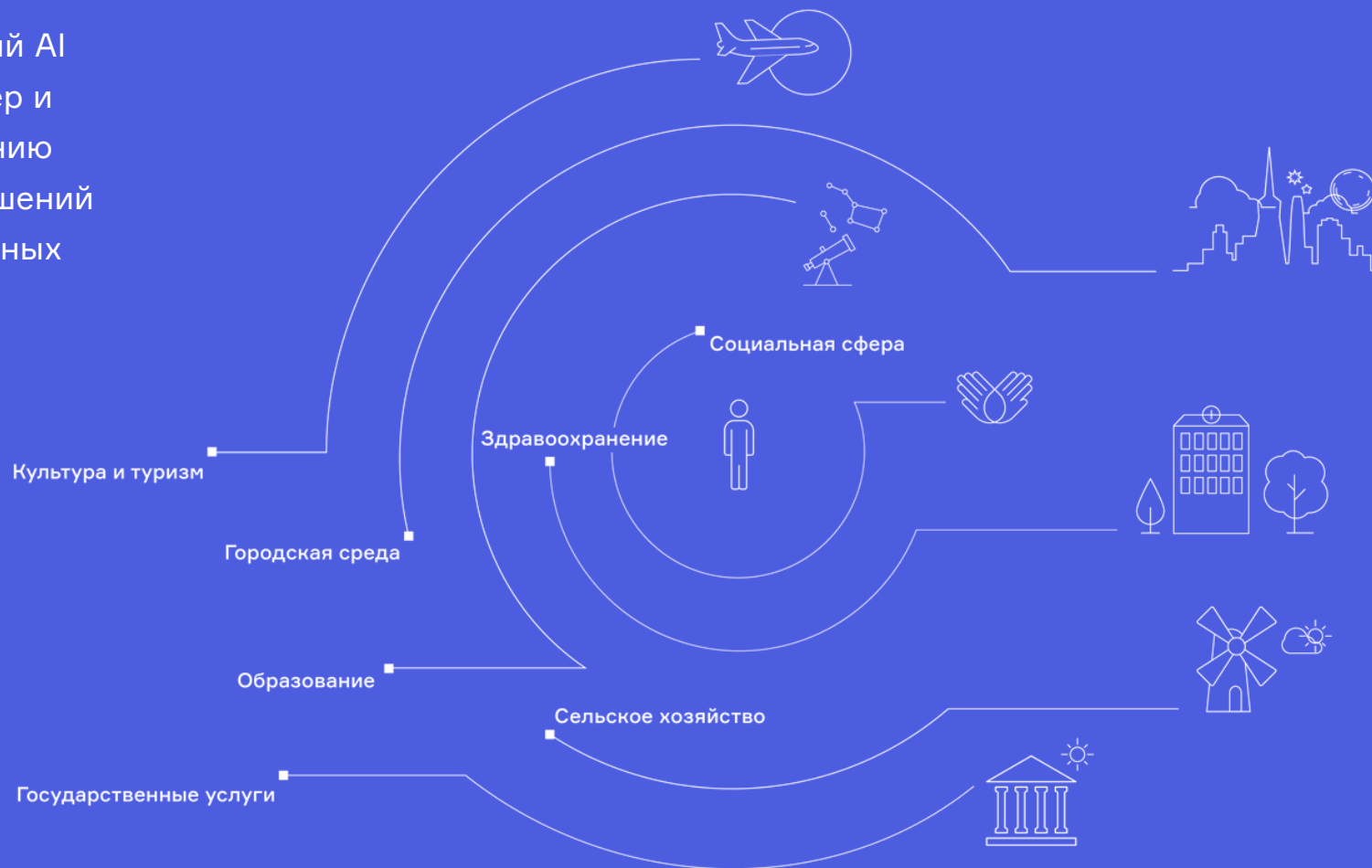
Конкурс внедрений

Все постановщики задач

- октябрь – январь**
Внедрение решений при поддержке экспертов
- октябрь – январь**
Акселерация решений, командообразование
Менторство решений от партнеров
- февраль – март**
Отбор внедрений
Подведение итогов
WORLD AI&DATA CHALLENGE 2021

ВОЗМОЖНЫЕ НАПРАВЛЕНИЯ ЗАДАЧ

Использование технологий AI носит «сквозной» характер и способствует формированию принципиально новых решений важных проблем в различных отраслях





ТИПЫ ЗАДАЧ

Исследование и аналитика с использованием **AI & DATA**: гипотезы решений на представленных данных

Разработка алгоритма на **AI & DATA**: точность, скорость и результативность алгоритма

Сервисы с использованием **AI & DATA**

ПРИМЕРЫ ВОЗМОЖНЫХ ЗАДАЧ



СНИЖЕНИЕ БЕДНОСТИ В РОССИИ И В МИРЕ



FUTURE SKILLS



СОЗДАНИЕ АЛГОРИТМА АВТОМАТИЧЕСКОЙ ПРОВЕРКИ «ТОТАЛЬНОГО ДИКТАНТА»



АНАЛИЗ КЛЮЧЕВЫХ БАРЬЕРОВ ЛЮДЕЙ С ИНВАЛИДНОСТЬЮ НА ОСНОВЕ ОТКРЫТЫХ ДАННЫХ



ВЕРИФИКАТОР ДОСТУПНОСТИ ЦИФРОВЫХ ПРОДУКТОВ ДЛЯ ЛЮДЕЙ С ОВЗ

БИБЛИОТЕКА ОТКРЫТОГО КОДА

ОТКРЫТЫЙ КОД – ОДНА ИЗ ОСНОВ БЫСТРОГО РАЗВИТИЯ ТЕХНОЛОГИЙ

Мы формируем библиотеку открытых решений и алгоритмов для использования их всеми участниками рынка данных

БИБЛИОТЕКА ДАННЫХ

Из года в год по итогам сбора задач у нас формируются наборы данных из разных источников, на основе которых IT- и Data-специалисты решают социально-экономические задачи

DATAMASTERS.RU

GIT.ASI.RU



ПРИМЕРЫ РЕШЕННЫХ ЗАДАЧ WORLD AI&DATA CHALLENGE

РАСПОЗНАВАНИЕ АЗБУКИ БРАЙЛЯ

<http://angelina-reader.ru>

Приложение предлагает загрузить изображения с текстом Брайля, определяет ориентацию текста и распознаёт его. При этом решение способно распознавать русский, английский и математический языки

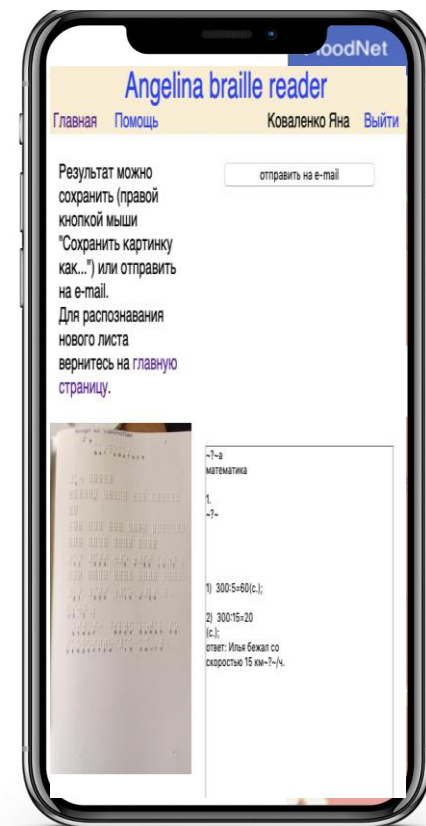
- Упрощена деятельность преподавателей в работе с незрячими и слабовидящими.
- Увеличилось количество незрячих людям, подающих самостоятельно письменные обращения в различные ведомства.



ОВОДОВ ИЛЬЯ
Московская область



Используют 84 региона России и Узбекистан, более 40 специализированных школ





ПРИМЕРЫ РЕШЕННЫХ ЗАДАЧ WORLD AI&DATA CHALLENGE

АНАЛИЗ ЦИФРОВОГО СЛЕДА ТУРИСТА

https://tourist.admlr.lipetsk.ru/map_audience/

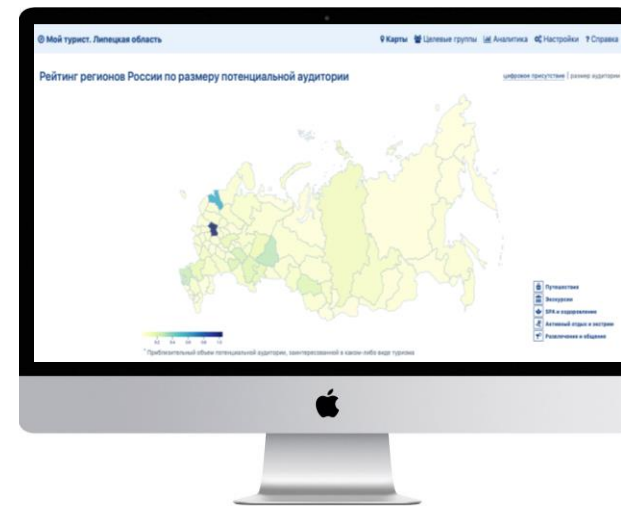
На основе открытых данных пользователей в социальных сетях, по их взаимодействию с контентом и рекламными материалами и от сотовых операторов формируется стратегия по привлечению туристов в регионы. Под конкретные запросы совместно с бизнесом создается инфраструктура, формируется предложение с учетом интересов туристов

Увеличение заполняемости номерного фонда и посещаемости действующих туристических объектов

в 2 раза



МИХАЙЛИКОВА ЕВГЕНИЯ
КОМАНДА ISKRA TWO
Свердловская область



Пилотное внедрение в Липецкой области, Челябинской области, тиражирование в 15 регионах



ПРИМЕРЫ РЕШЕННЫХ ЗАДАЧ WORLD AI&DATA CHALLENGE

ПРОГНОЗИРОВАНИЕ УРОВНЕЙ ВОДЫ В ПЕРИОД ВЕСЕННЕГО ПОЛОВОДЬЯ

<https://lifeshot.info/flood/>

Сервис отображает на карте зоны возможного подтопления красным, чем плотнее цвет, тем выше вероятность затопления. Также на карте размещаются соц. объекты, попадающие в зону угрозы, для оперативной эвакуации жителей и пункты сбора населения во время ЧС.

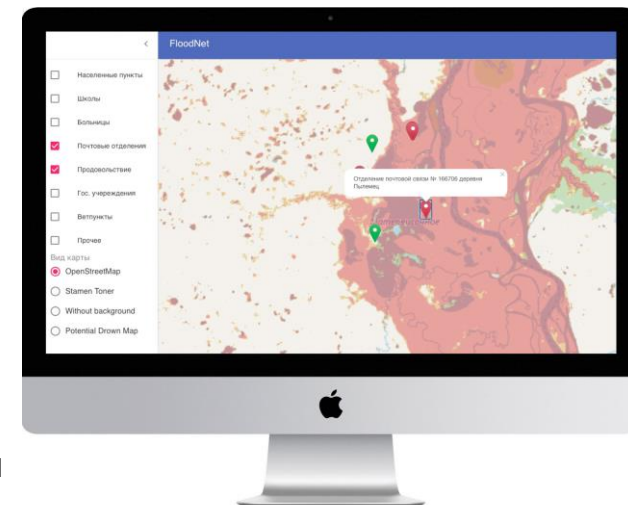
Сократилось время принятия решений, необходимых для обеспечения безопасности жизни и здоровья населения



ЯМАШКИН СТАНИСЛАВ
КОМАНДА ASOIU TEAM
Республика Мордовия



Пилотное внедрение в Ненецком автономном округе,
Новгородской области





D | A | T | A
M A S T E R S

datamasters.ru